

INFORMATIONS GENERALES

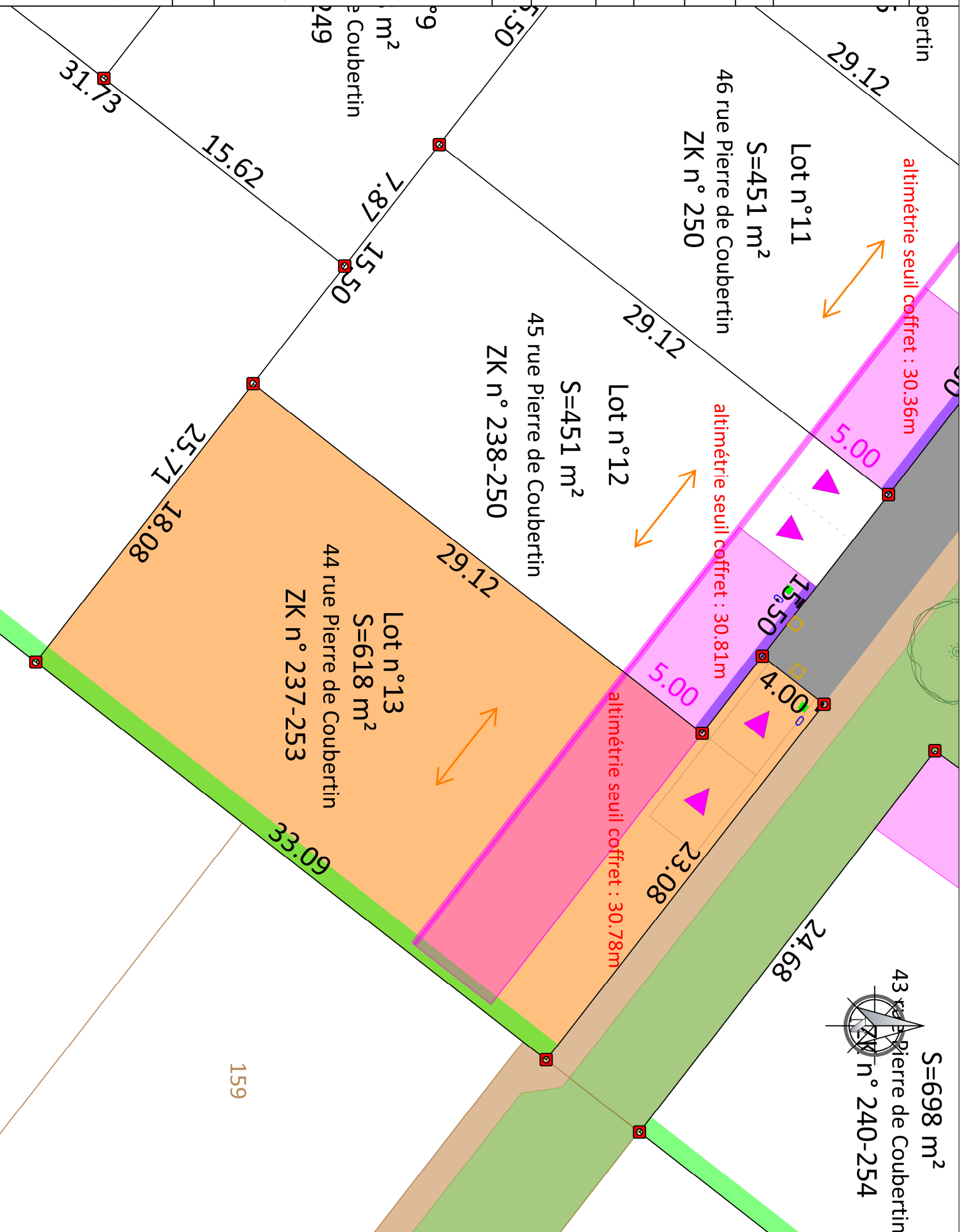
DOCUMENTS DE REFERENCE	Procès verbal de bornage réalisé par le cabinet Guillemet le 20 octobre 2022
NUMERO DU LOT	13
ADRESSE POSTALE	44 rue Pierre de Coubertin
REFERENCE CADASTRALE	ZK n°237-253
SURFACE TOTALE	618m ²
SUPERFICIE MAXIMALE DE PLANCHER	200m ²
SPECIFICITES REGLEMENTAIRES DE CONSTRUCTIBILITE	

- Le terrain aura obligatoirement un seul accès véhiculé dans la place dite du midi prévue à cet effet. Celui-ci aura une position fixe obligatoire à respecter conformément au plan.
- Les espaces libres des parcelles bâties devront être aménagés en espaces verts sur un minimum de 30% de leur superficie totale. Les plantations d'arbre et de haie seront constituées d'essences locales.

- : Closures obligatoires de type 1
- : Closures obligatoires de type 3
- : Bande d'acrotchie obligatoire d'une des façades de la construction principale
- : Sens de falçage obligatoire de la plus grande façade

LEGENDE

- Contour lot
- Place du midi
- Bornes nouvelles de limite
- Coffret électrique
- Adduction d'eau potable
- Adduction Fibre optique
- Adduction Assainissement



3, rue du clos fleuri -17100 SAINTES
 Contact : 06 71 94 85 48 - guillaume.zic@gnail.com



CABINET GUILLEMET 12, rue des rochers - 17100 SAINTES
 Contact : 05 46 93 59 84 - saintes@agt-geometre.com



GPM IMMOBILIER
 91, rue du Fond de Cherves
 17200 ROYAN

Lotissement : Les Cours de l'Épine
 17250 SAINT PORCHAIRE

Numéro du dossier	22-034
Date	26.07.2023
Format d'impression	A3
Echelle	1/200

PLAN DE BORNAGE
 ET DE VENTE
 DES LOTS

