

INFORMATIONS GENERALES

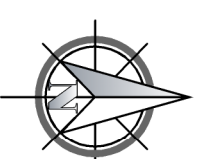
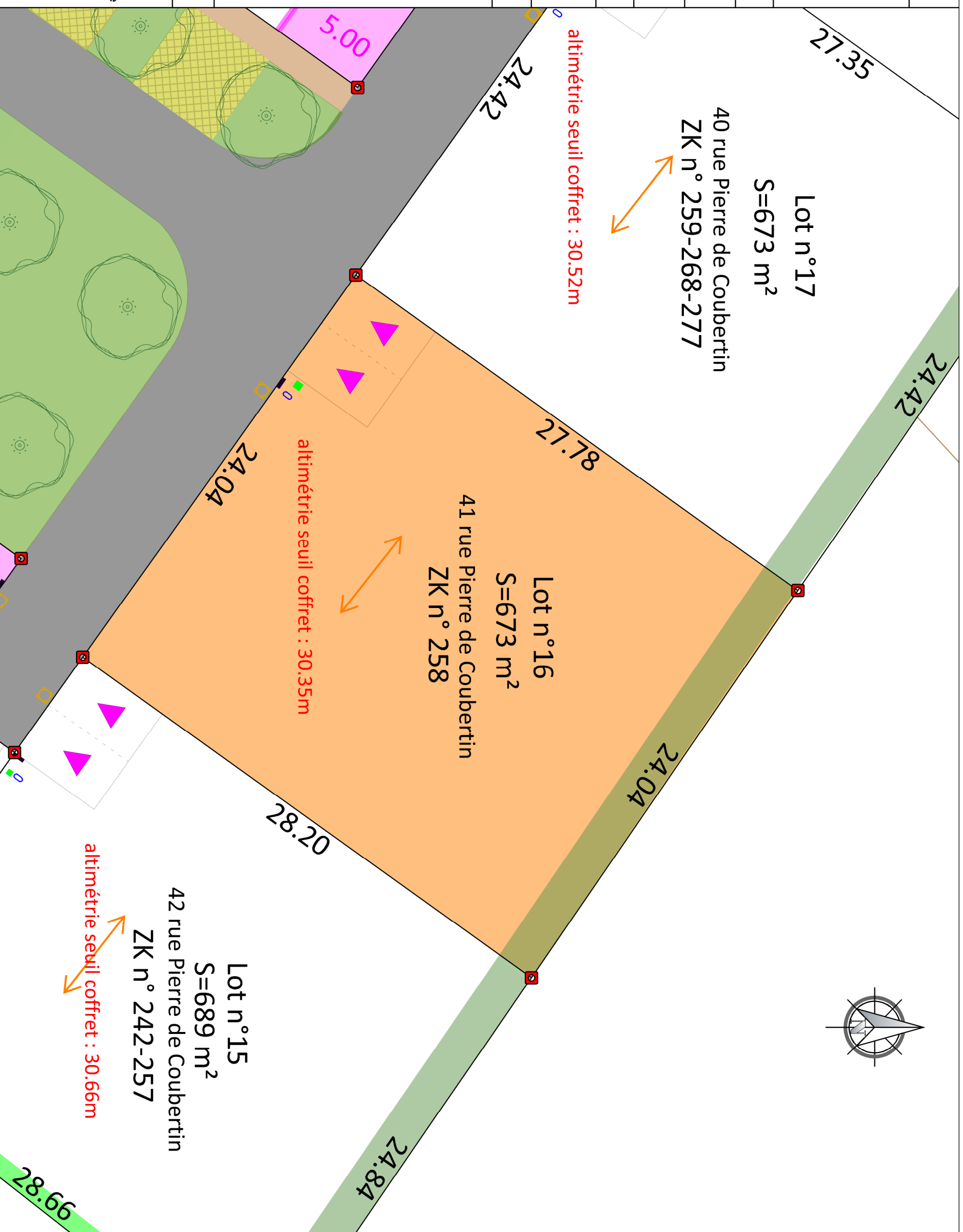
DOCUMENTS DE REFERENCE	Procès verbal de bornage réalisé par le cabinet Guillemet le 20 octobre 2022
NUMERO DU LOT	16
ADRESSE POSTALE	41 rue Pierre de Coubertin
REFERENCE CADASTRALE	ZK n°258
SURFACE TOTALE	673m ²
SUPERFICIE MAXIMALE DE PLANCHER	200m ²
SPECIFICITES REGLEMENTAIRES DE CONSTRUCTIBILITE	

- Le terrain aura obligatoirement un seul accès véhicule dans la place dite du midi prévue à cet effet. Celui-ci aura une position fixe obligatoire à respecter conformément au plan.
- Les espaces libres des parcelles bâties devront être aménagés en espaces verts sur un minimum de 30% de leur superficie totale. Les plantations d'arbre et de haie seront constituées d'essences locales.

— : Clôtures obligatoires de type 2 → : Sens de fûtage obligatoire de la plus grande façade

LEGENDE

- Contour lot
- Coffret électrique
- Place du midi
- Adduction d'eau potable
- Bornes nouvelles de limite
- Adduction Fibre optique
- Adduction Assainissement



3, rue du clos fleuri - 17100 SAINTES
Contact : 06 71 94 85 48 - guillaume.zic@gnail.com



CABINET GUILLEMET 12, rue des rochers - 17100 SAINTES
Contact : 05 46 93 59 84 - saintes@agt-geometre.com



GPM IMMOBILIER
91, rue du Fond de Cherves
17200 ROYAN

Lotissement : Les Cours de l'Épine
17250 SAINT PORCHAIRE

Numéro du dossier	22-034
Date	26.07.2023
Format d'impression	A3
Echelle	1/200

PLAN DE BORNAGE ET DE VENTE DES LOTS

