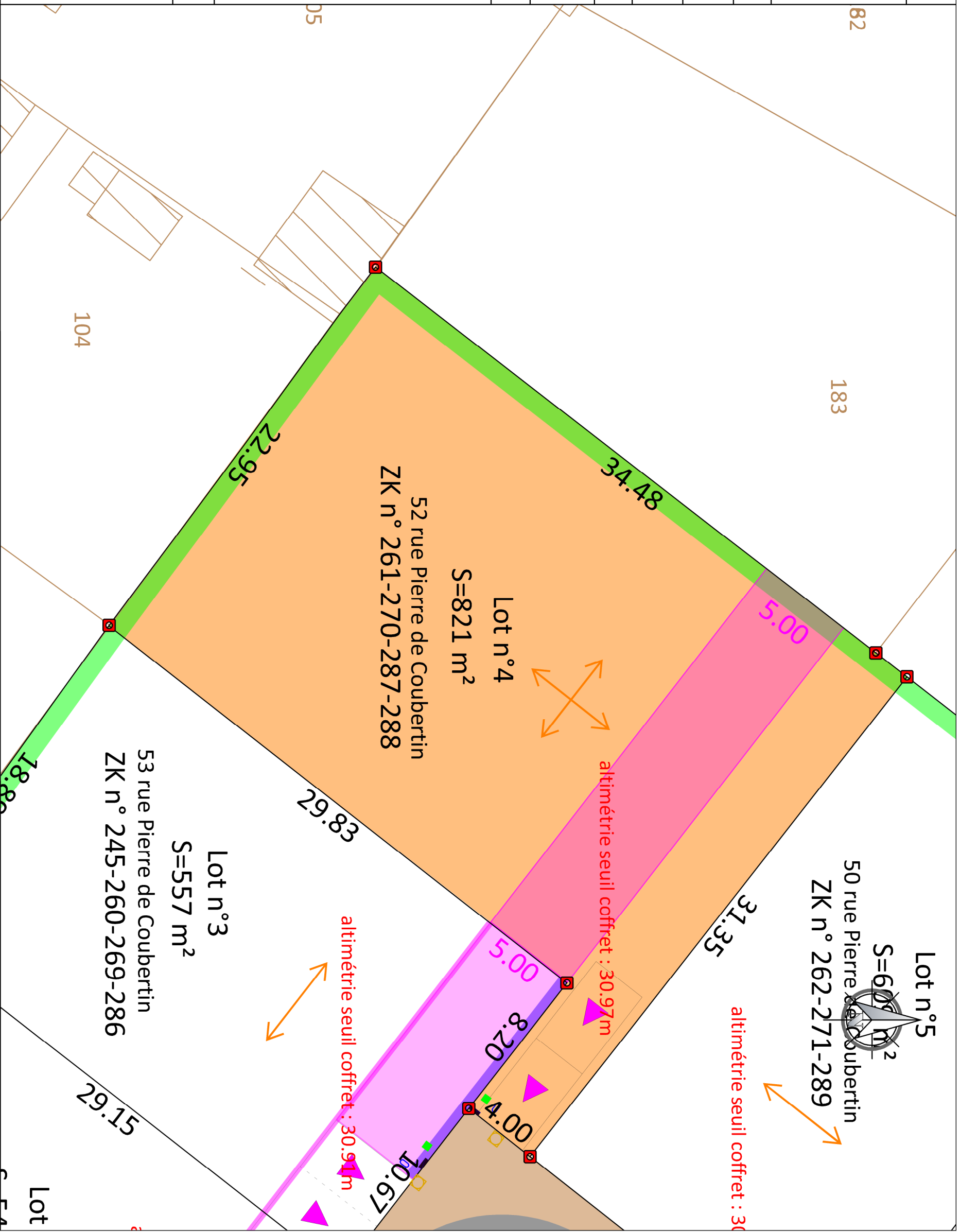


INFORMATIONS GENERALES

DOCUMENTS DE REFERENCE	Procès verbal de bornage réalisé par le cabinet Guillemet le 20 octobre 2022
NUMERO DU LOT	4
ADRESSE POSTALE	52 rue Pierre Je Coubertin
REFERENCE CADASTRALE	ZK n°261-270-287-288
SURFACE TOTALE	821m ²
SUPERFICIE MAXIMALE DE PLANCHER	250m ²
SPECIFICITES REGLEMENTAIRES DE CONSTRUCTIBILITE	
<ul style="list-style-type: none"> - Le terrain aura obligatoirement un seul accès véhicule dans la place dite du midi prévue à cet effet. Celui-ci aura une position fixe obligatoire à respecter conformément au plan. - Les espaces libres des parcelles bâties devront être aménagés en espaces verts sur un minimum de 30% de leur superficie totale. Les plantations d'arbre et de haie seront constituées d'essences locales. 	

LEGENDE	
	Contour lot
	Coffret électrique
	Place du midi
	Adduction d'eau potable
	Adduction Fibre optique
	Bornes nouvelles de limite
	Adduction Assainissement
	Closures obligatoires de type 1
	Bande d'acrotchie obligatoire cune des façades de la construction principale
	Sens de faillage obligatoire de la plus grande façade



3, rue du clos fleuri -17100 SAINTES
 Contact : 06 71 94 85 48 - guillaume.zgic@gmail.com



CABINET GUILLEMET 12, rue des rochers - 17100 SAINTES
 Contact : 05 46 93 59 84 - saintes@agt-geometre.com



GPM IMMOBILIER
 91, rue du Fond de Cherves
 17200 ROYAN

Lotissement : Les Cours de l'Épine
 17250 SAINT PORCHAIRE

Numéro du dossier	22-034
Date	26.07.2023
Format d'impression	A3
Echelle	1/200

PLAN DE BORNAGE ET DE VENTE DES LOTS

