

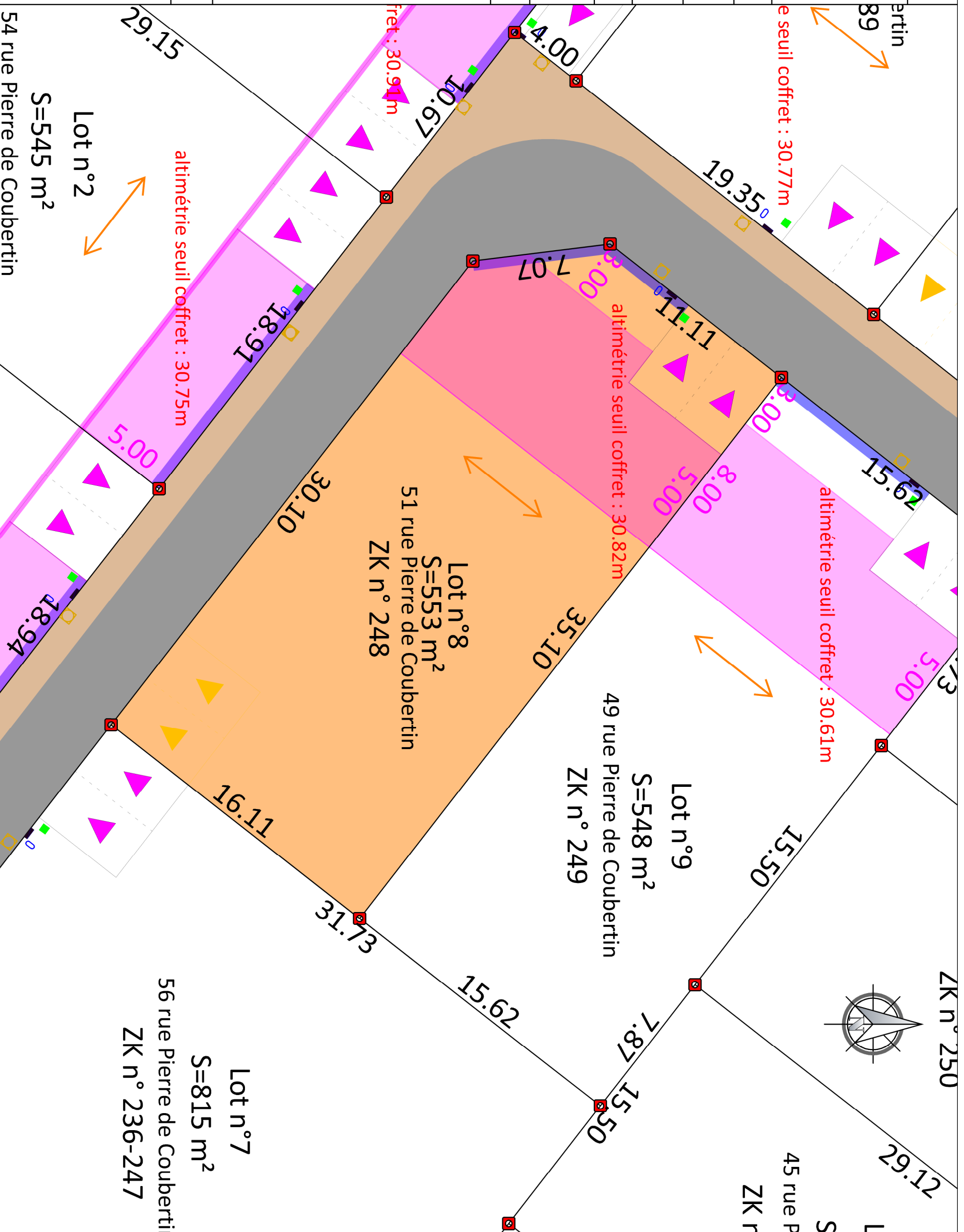
INFORMATIONS GENERALES

DOCUMENTS DE REFERENCE	Procès verbal de bornage réalisé par le cabinet Guillemet le 20 octobre 2022
NUMERO DU LOT	8
ADRESSE POSTALE	51 rue Pierre de Coubertin
REFERENCE CADASTRALE	ZK n°248
SURFACE TOTALE	553m <sup>2</sup>
SUPERFICIE MAXIMALE DE PLANCHER	200m <sup>2</sup>
SPECIFICITES REGLEMENTAIRES DE CONSTRUCTIBILITE	

- Le terrain aura un accès véhicule dans la place dite du midi prévue à cet effet. Celui-ci aura une position fixe obligatoire à respecter conformément au plan.
  - Le terrain sera autorisé à avoir un accès secondaire. Celui-ci aura une position fixe obligatoire à respecter conformément au plan.
- Les espaces libres des parcelles bâties devront être aménagés en espaces verts sur un minimum de 30% de leur superficie totale. Les plantations d'arbre et de haie seront constituées d'essences locales.

	: Clôtures obligatoires de type 1		: Bande d'accroche obligatoire cune des façades de la construction principale
	: Clôtures obligatoires de type 3		: Sens de faillage obligatoire de la plus grande façade
	Contour lot		Coffret électrique
	Place du midi		Adduction d'eau potable
	Accès secondaire aux lots		Adduction Fibre optique
	Bornes nouvelles de limite		Adduction Assainissement

LEGENDE



3, rue du clos fleuri -17100 SAINTES  
 Contact : 06 71 94 85 48 - guillaume.2gic@gmail.com



CABINET GUILLEMET 12, rue des rochers - 17100 SAINTES  
 Contact : 05 46 93 59 84 - saintes@agt-geometre.com



91, rue du Fond de Cherves  
 17200 ROYAN

Lotissement : Les Cours de l'Épine  
 17250 SAINT PORCHAIRE

Numéro du dossier	22-034	<b>PLAN DE BORNAGE ET DE VENTE DES LOTS</b>
Date	26.07.2023	
Format d'impression	A3	
Echelle	1/200	<b>LOT n°8</b>